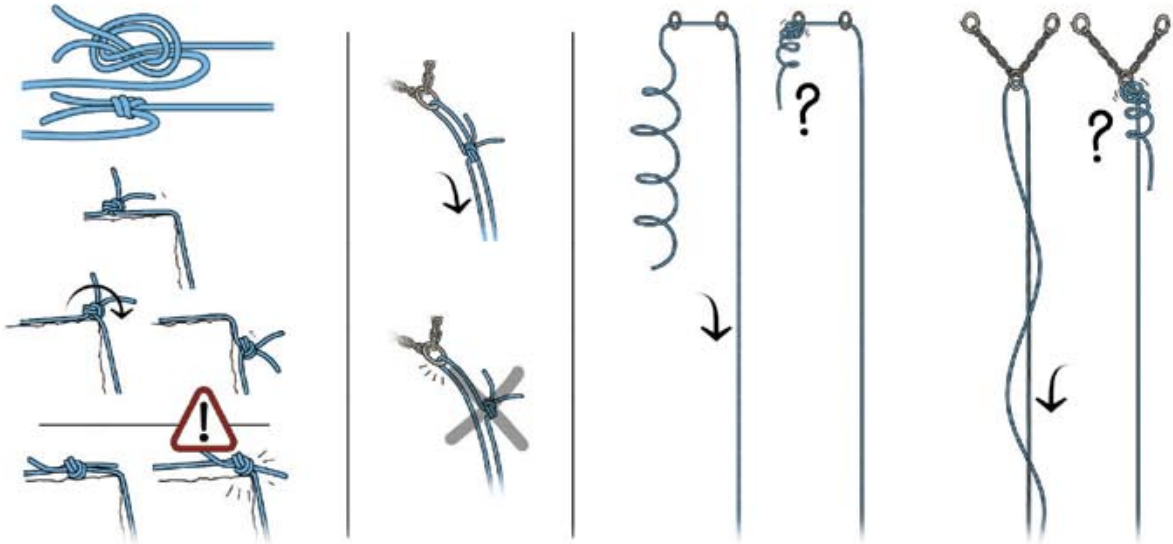
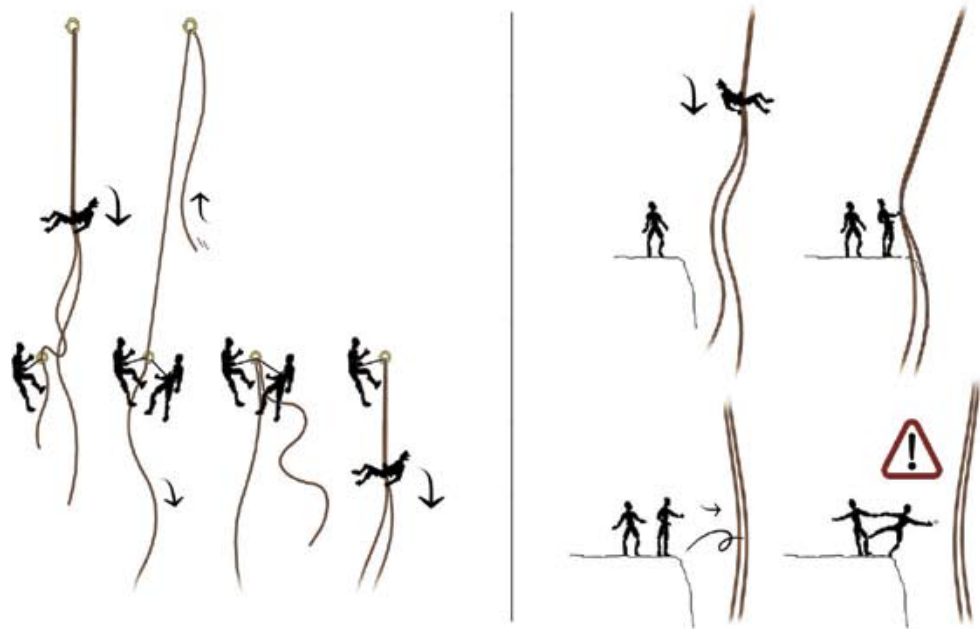


ABSEILEN

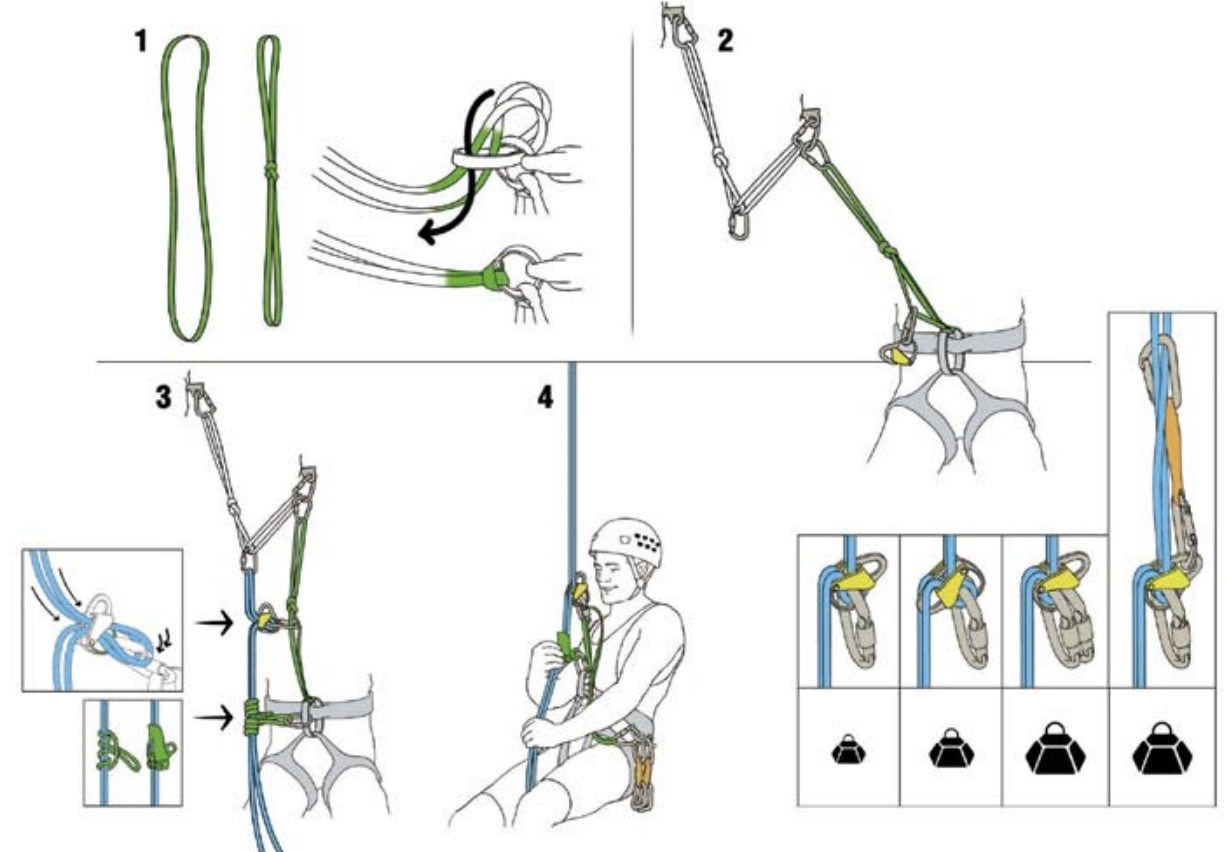
A Vorbereiten des Seils. Achte auf die Position des Knotens sowie auf Krangel und Verdrehungen im Seil.



B Teamwork beim Abseilen. Binde als Vorsichtsmaßnahme einen Knoten in die Seilenden.



C Tipps: Schlinge/Verbindungsmitel zum Abseilen. So verhinderst Du ein Fallenlassen des REVERSO.



D Vorsichtsmaßnahme: Verwende immer eine Rücksicherung.

